

«СОГЛАСОВАНО»

Начальник управления образования
Администрации Ленинского района
Республики Крым

С.П. Петросенко

«19» 08 2024 г.

«УТВЕРЖДАЮ»

Директор МБОУ Марфовская СОШ

В.А. Макаров

2024 г.

«СОГЛАСОВАНО»

Начальник Отделения
Госавтоинспекции ОМВД России по
Ленинскому району Республики Крым
майор полиции

А.М. Худяков

«23» 08 2024 г.

ПАСПОРТ

дорожной безопасности

Муниципального бюджетного общеобразовательного учреждения
«Марфовская средняя общеобразовательная школа»
Ленинского района Республики Крым

2024 год

Общие сведения

Муниципальное бюджетное общеобразовательное учреждение «Марфовская средняя общеобразовательная школа» Ленинского района Республики Крым
(Полное наименование образовательной организации)

Тип образовательной организации: общеобразовательное учреждение

Юридический адрес: 298244, Российская Федерация, Республика Крым, Ленинский район, с. Марфовка, улица Касьянова, дом 16

Фактический адрес: 298244, Российская Федерация, Республика Крым, Ленинский район, с. Марфовка, улица Касьянова, дом 16

Руководители образовательной организации:

Директор: Макаров Владимир Александрович,

м.т. +79788590738

Заместитель директора по УВР: Сайкина Алла Владимировна

м.т. +7987630295

Ответственные работники муниципального органа образования:

Начальник отдела МТС и БЖД МКУ Центр ФХО

Степаненко Владимир Анатольевич

Ответственные от Госавтоинспекции:

инспектор ДПС, лейтенант полиции

Дубенко Максим Анатольевич

Ответственные работники за мероприятия по профилактике ДДТТ:

Руководитель ОЮИД

Съедина Алла Владимировна

Руководитель или ответственный работник дорожно-эксплуатационной организации, осуществляющей содержание улично-дорожной сети (УДС):

Начальник отдела Администрации Ленинского района

Вавилкин А.С.

Руководитель или ответственный работник дорожно-эксплуатационной организации, осуществляющей содержание технических средств организации дорожного движения (ТСОДД):

Начальник отдела Администрации Ленинского района

Вавилкин А.С.

Количество обучающихся (учащихся, воспитанников):	85
Наличие уголка по БДД	<u>имеется, на первом и втором этаже</u>
Наличие класса по БДД	<u>не имеется</u>
Наличие автогородка (площадки) по БДД	<u>не имеется</u>
Наличие автобуса в образовательном учреждении	<u>не имеется</u>

Время занятий в образовательной организации:

1-ая смена: 8 час. 30 мин. – 15 час. 10 мин.

внеклассные занятия: 15 час. 10 мин. - 18 час. 00 мин.

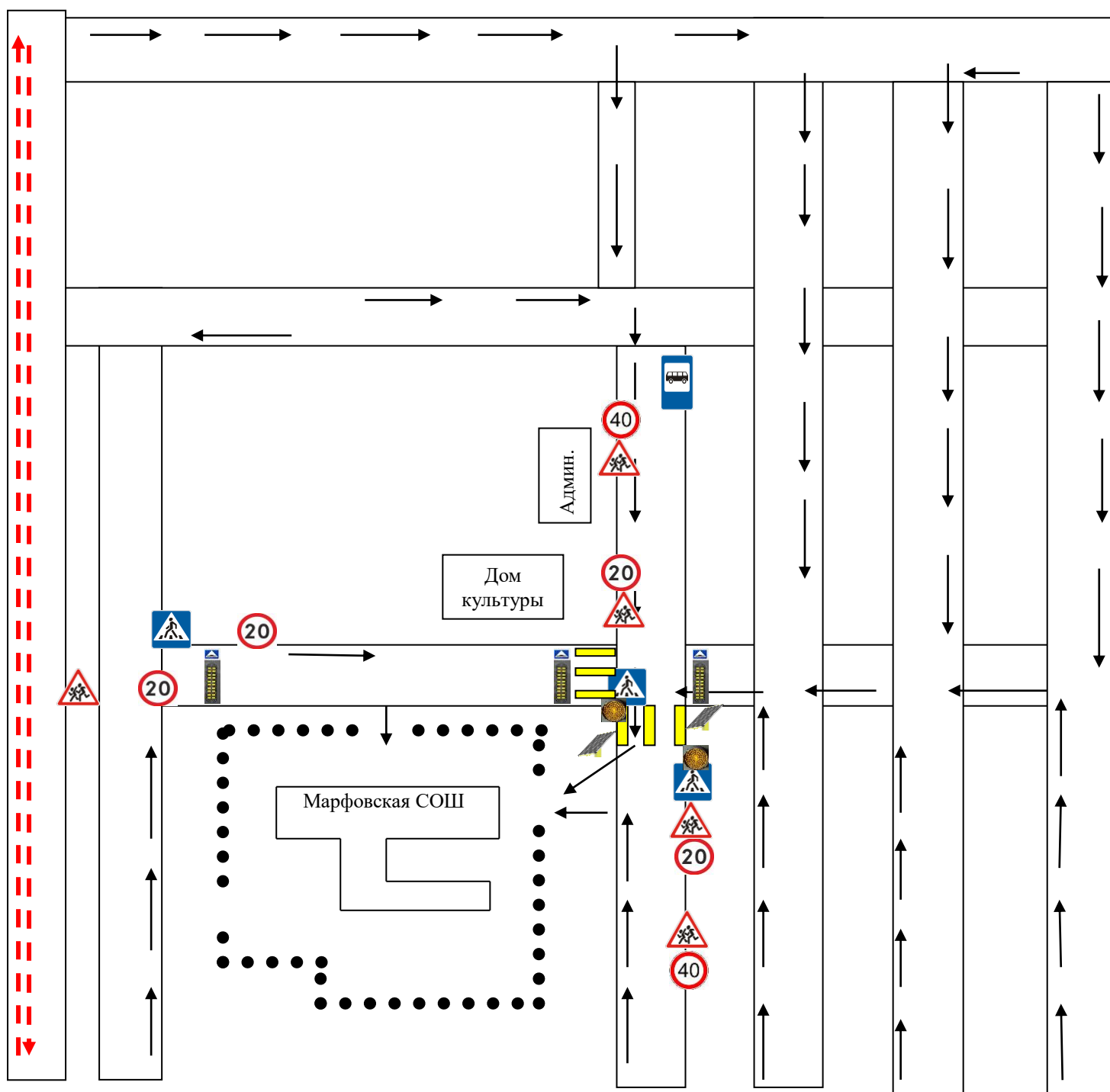
Телефоны оперативных служб:







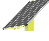
МЧС	101, 4-05-98
Полиция	102, 6-15-76
Скорая	103, 6-08-48
УО	8 (36557) 4-11-72

Содержание

1. Район расположения образовательной организации, пути движения транспортных средств и детей (обучающихся).
2. Организация дорожного движения в непосредственной близости от образовательной организации с размещением соответствующих технических средств организации дорожного движения, маршруты движения детей и расположение парковочных мест.
3. Маршруты движения организованных групп детей от образовательной организации к стадиону, парку, дому культуры.
4. Пути движения транспортных средств к местам разгрузки/погрузки и рекомендуемые безопасные пути передвижения детей по территории образовательной организации.
5. Сведения об организациях, осуществляющих перевозку детей специальным транспортным средством (автобусом).
6. Безопасное расположение остановки автобуса у образовательной организации.
7. План-схема пути движения транспортных средств и детей (обучающихся, воспитанников) при проведении дорожных ремонтно-строительных работ вблизи образовательного учреждения

1. Район расположения образовательного учреждения, пути движения транспортных средств и детей (обучающихся)



-  - автобусная остановка
-  - движение обучающихся
-  - ограждение ОО
-  - движение транспортного потока
-  - ограничение скорости
-  - мигающий сигнал светофора
-  - освещение



- «Внимание дети»

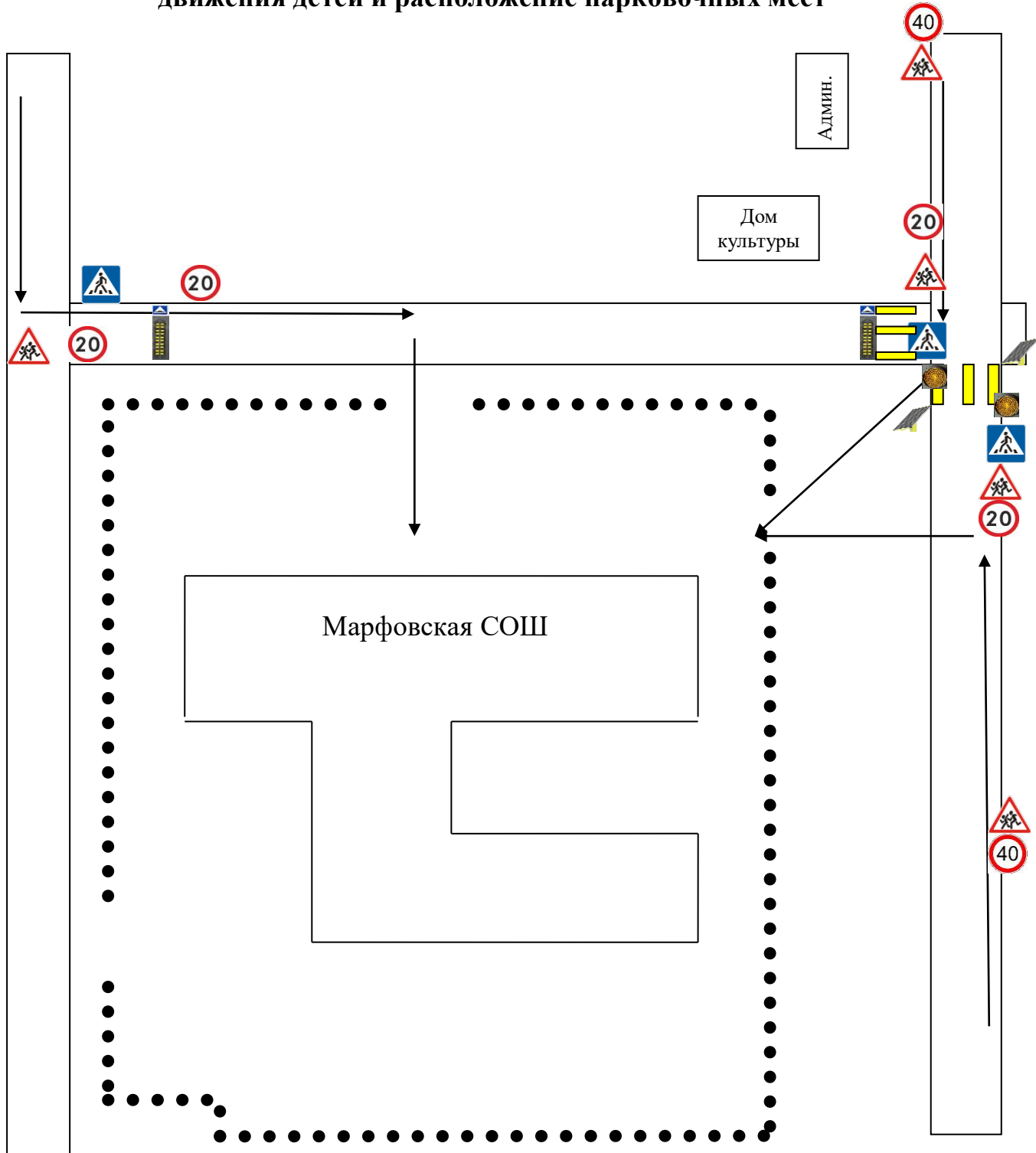


- «Пешеходный переход»



- искусственная неровность

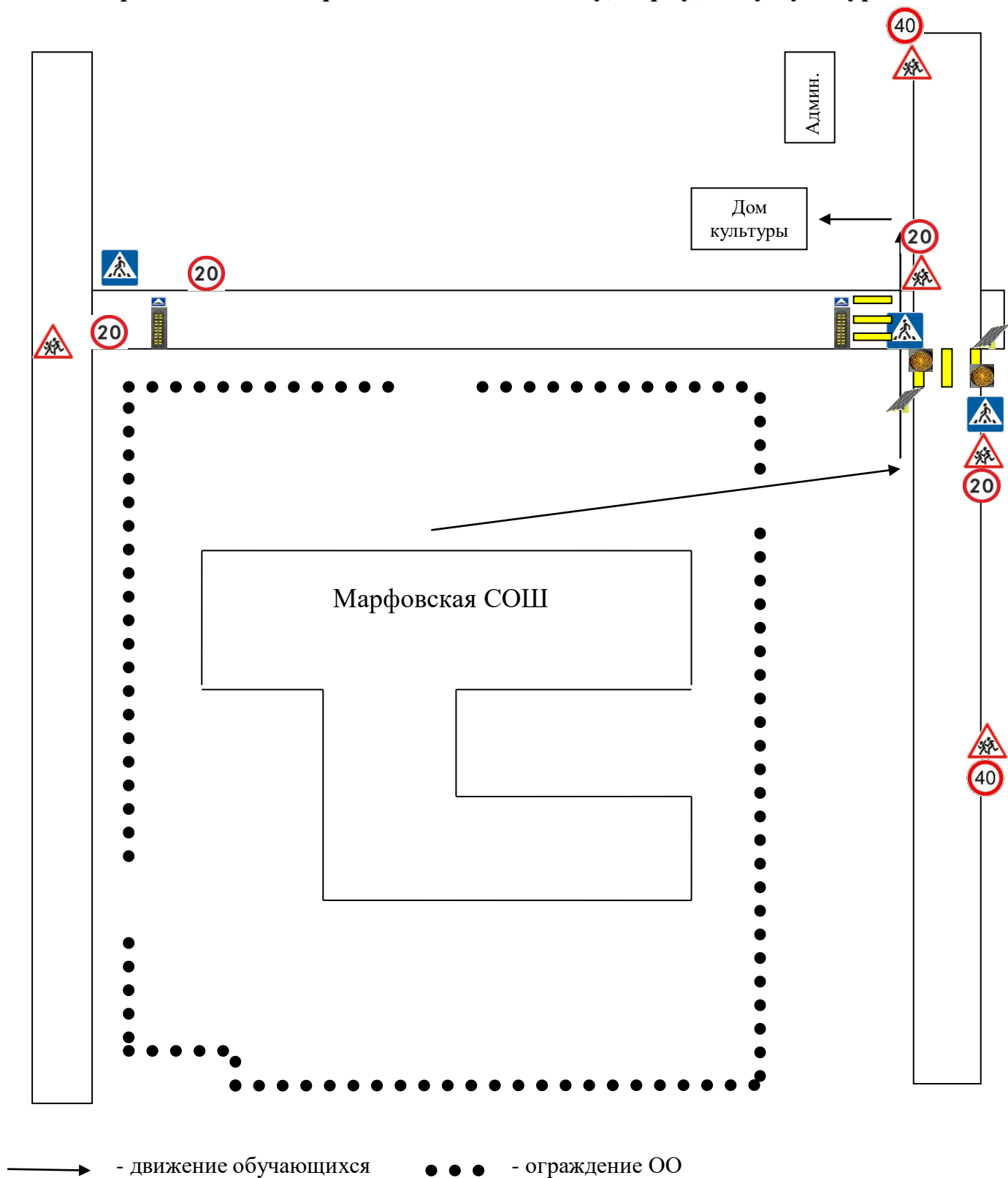
2. Организация дорожного движения в непосредственной близости от образовательной организации с размещением соответствующих технических средств организации дорожного движения, маршруты движения детей и расположение парковочных мест



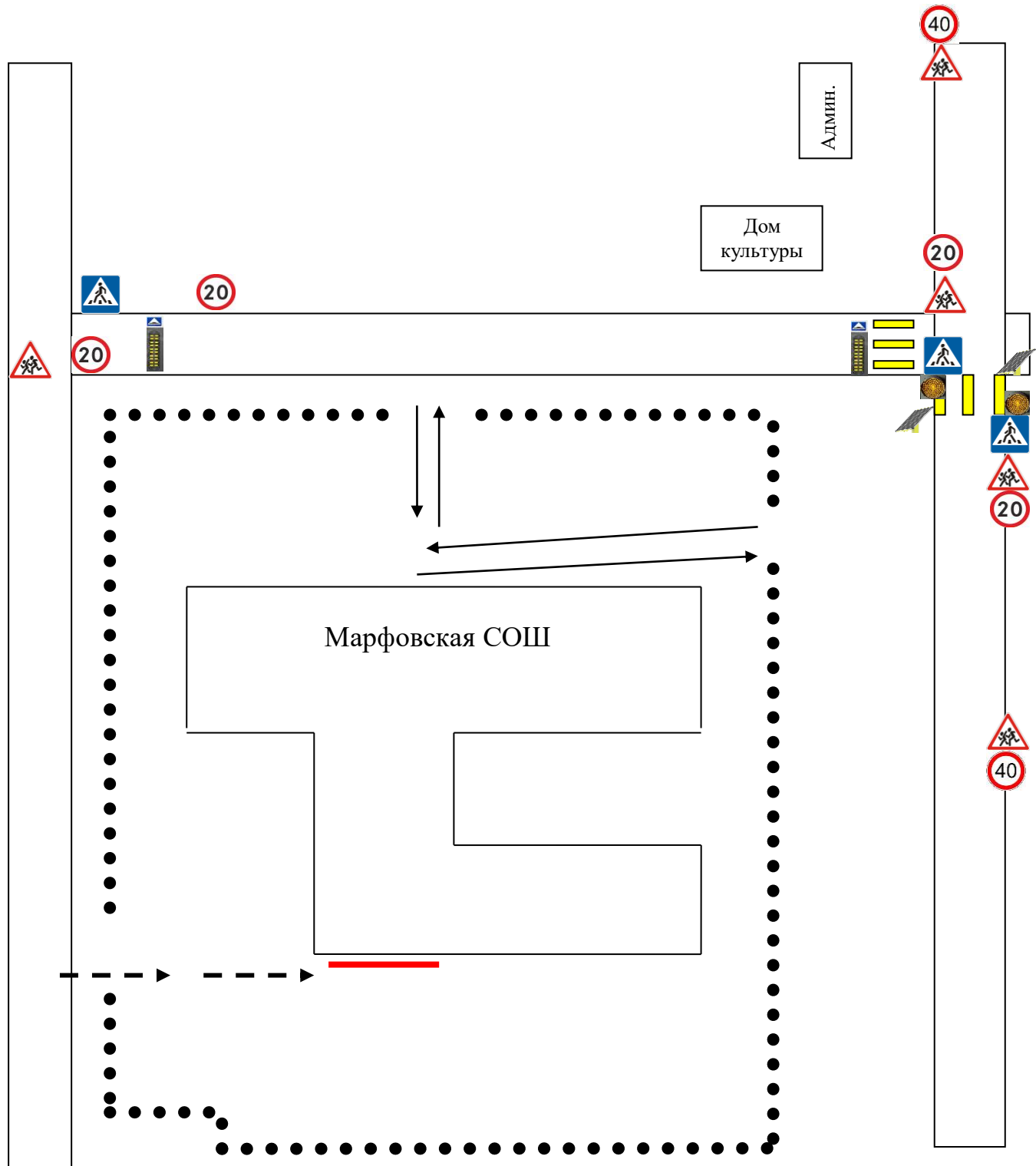
→ - движение обучающихся

••• - ограждение ОО

3. Маршруты движения организованных групп детей от образовательной организации к стадиону, парку, дому культуры



4. Пути движения транспортных средств к местам разгрузки/погрузки и рекомендуемые безопасные пути передвижения детей по территории образовательной организации



—————▶ - движение обучающихся

••••• - ограждение ОО

- - -▶ - движение транспортных средств

————— - место разгрузки/погрузки

5. Сведения об организациях, осуществляющих перевозку детей специальным транспортным средством (автобусом)

1. МБОУ Чистопольская СОШ
Автобус ГАЗ-А67R42, г/н К 271 ТО 82, 2016 года выпуска.
2. МБОУ «Багеровская СОШ № 2»
Автобус ПАЗ 32053 – 70, г/н К 066 ЕС 82, 2015 года выпуска.
3. МБОУ Глазовская СОШ
Автобус ГАЗ-А63R42, г/н К 257 ТО 82, 2016 года выпуска.
4. МБОУ Заветненская СОШ
Автобус ГАЗ-А67R42, г/н К 258 ТО 82, 2016 года выпуска.
5. МБОУ Войковская СОШ
Автобус ГАЗ-А67R42, г/н К 268 ТО 82, 2016 года выпуска.

Образец

Информационная карточка перевозок детей специальным транспортным средством (автобусом)

1. Общие сведения

Марка _____
Модель _____
Государственный регистрационный знак _____
Год выпуска _____ Количество мест в автобусе _____
Соответствие конструкции требованиям, предъявляемым к школьным автобусам _____

2. Сведения о владельце

Владелец _____
(наименование организации)
Юридический адрес владельца _____
Фактический адрес владельца _____
Телефон ответственного лица _____

3. Сведения о водителе автобуса

Фамилия, имя, отчество _____
Принят на работу _____
Стаж вождения категории D _____

4. Организационно-техническое обеспечение

Лицо, ответственное за обеспечение безопасности дорожного движения:

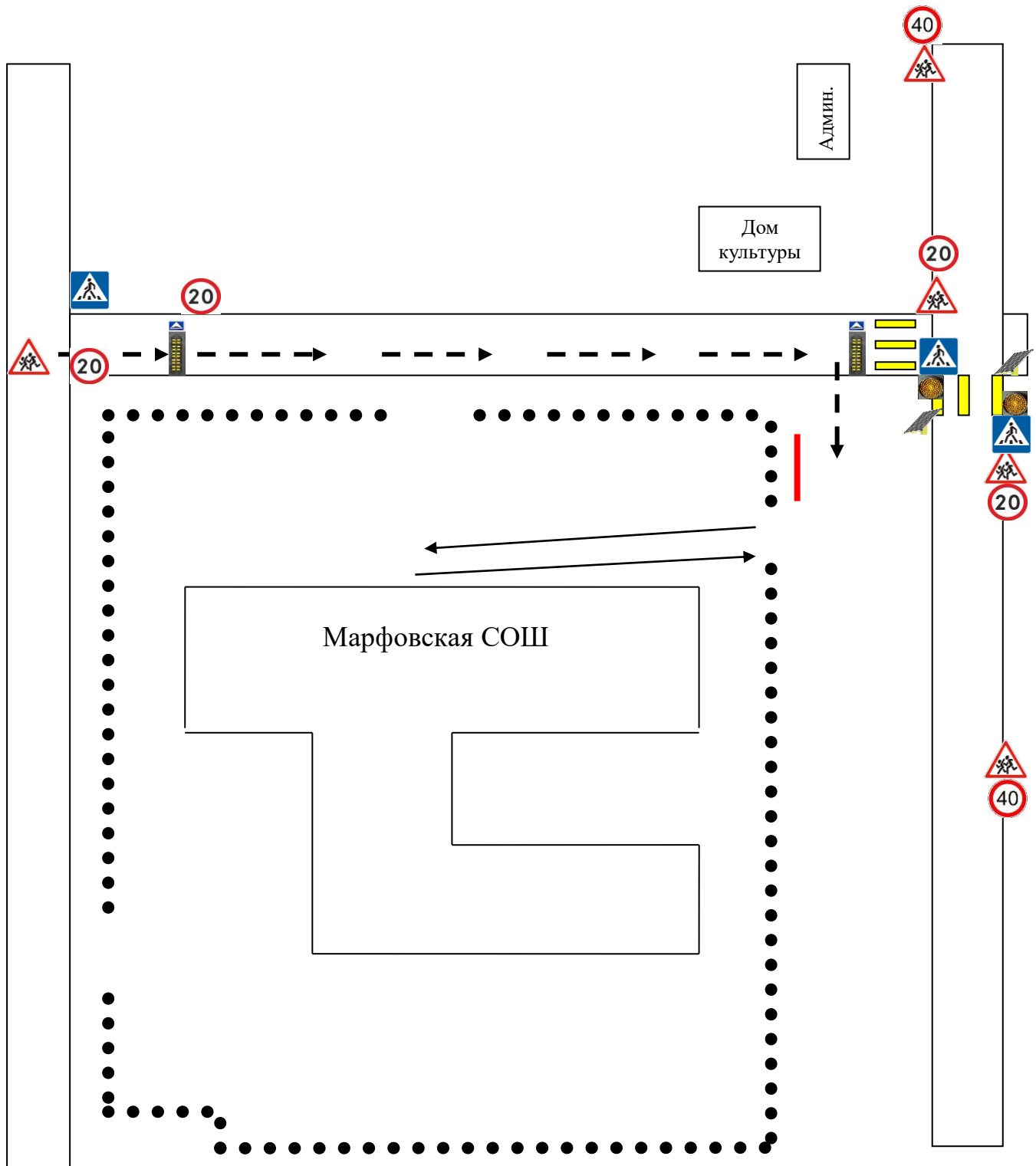
_____ (Ф.И.О.)
назначено _____, (дата)
прошло аттестацию _____, (дата)

Дата последнего технического осмотра _____

Директор (заведующий)
образовательной организации _____ (подпись) (Ф.И.О.)

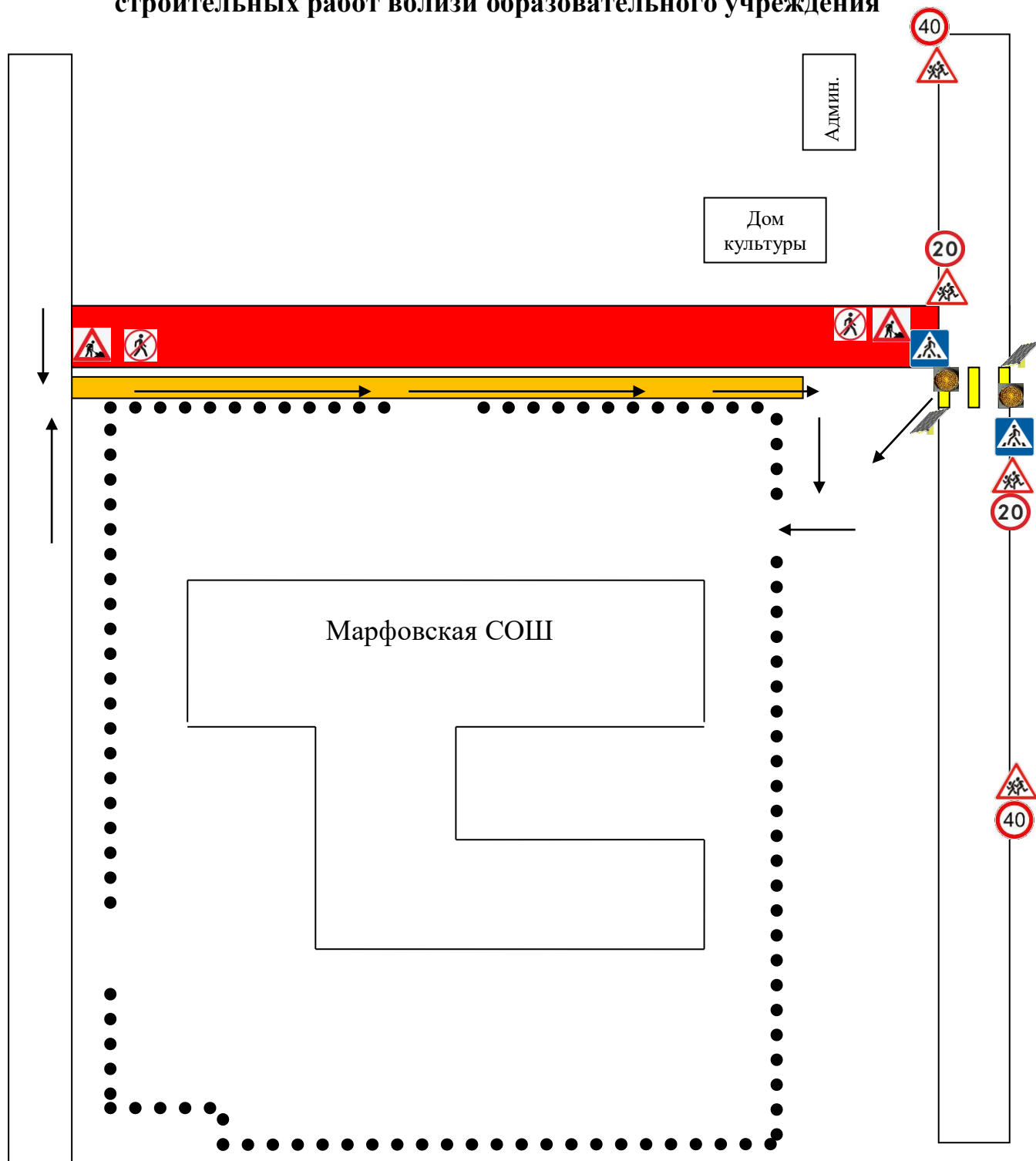
Руководитель организации,
осуществляющей перевозку детей
специальным транспортом
(автобусом) _____ (подпись) (Ф.И.О.)

6. Безопасное расположение остановки автобуса у образовательной организации



- | | | | |
|---------|---------------------------------|-------|-------------------------|
| → | - движение обучающихся | ● ● ● | - ограждение ОО |
| - - - ▶ | - движение транспортных средств | — | - место посадки/высадки |

7. План-схема пути движения транспортных средств и детей (обучающихся, воспитанников) при проведении дорожных ремонтно-строительных работ вблизи образовательного учреждения



→ - движение обучающихся ● ● ● - ограждение ОО

■ - зона дорожных работ ■ - временная пешеходная дорожка